

股票代號 **3537**



**堡達實業股份有限公司**  
**PODAK CO., LTD.**

# 法人說明會

**2026.6.5**

投資人關係聯絡人

發言人：白榮生 協理

電話：02-25219090

電子郵件：[pai@podak.com.tw](mailto:pai@podak.com.tw)

報告人：李茂洋 總經理

# 免責聲明

本次法說會簡報所涉及之前瞻性陳述，包括本公司財務狀況、產品發展規劃及經營策略等內容，係基於目前可取得資訊及對未來事件之預期與評估所作之說明。本公司認為相關預期具合理基礎，惟此類前瞻性陳述仍受各項風險、不確定因素及假設影響。

由於相關風險與不確定因素可能導致實際結果與預期產生差異，部分前瞻性事件亦可能無法如期發生。因此，本公司實際營運成果、財務表現或未來發展，可能與本簡報所載之前瞻性陳述有所不同。除法令另有規定外，本公司無義務因未來情況變動或新資訊產生，而更新或修訂相關前瞻性陳述。

# 報告內容

- 一. 公司簡介
- 二. 產品介紹
- 三. 產業觀點
- 四. 營運成果
- 五. 願景及展望
- 六. 轉型項目
- 七. 未來商模
- 八. 主軸策略
- 九. Q&A

# 公司簡介

股票代號 **3537** 堡達實業股份有限公司 **PODAK CO., LTD.**

# 公司簡介



公司名稱

堡達實業股份有限公司 PODAK CO., LTD.

總公司

台北市中山區中山北路二段129號10樓

成立日期

1987年8月14日 / 2010年股票上櫃

資本額

NTD 5.62億元

員工

73人 (台灣54人 / 海外19人)

海外據點

上海、蘇州、昆山、香港、深圳

銷售產品

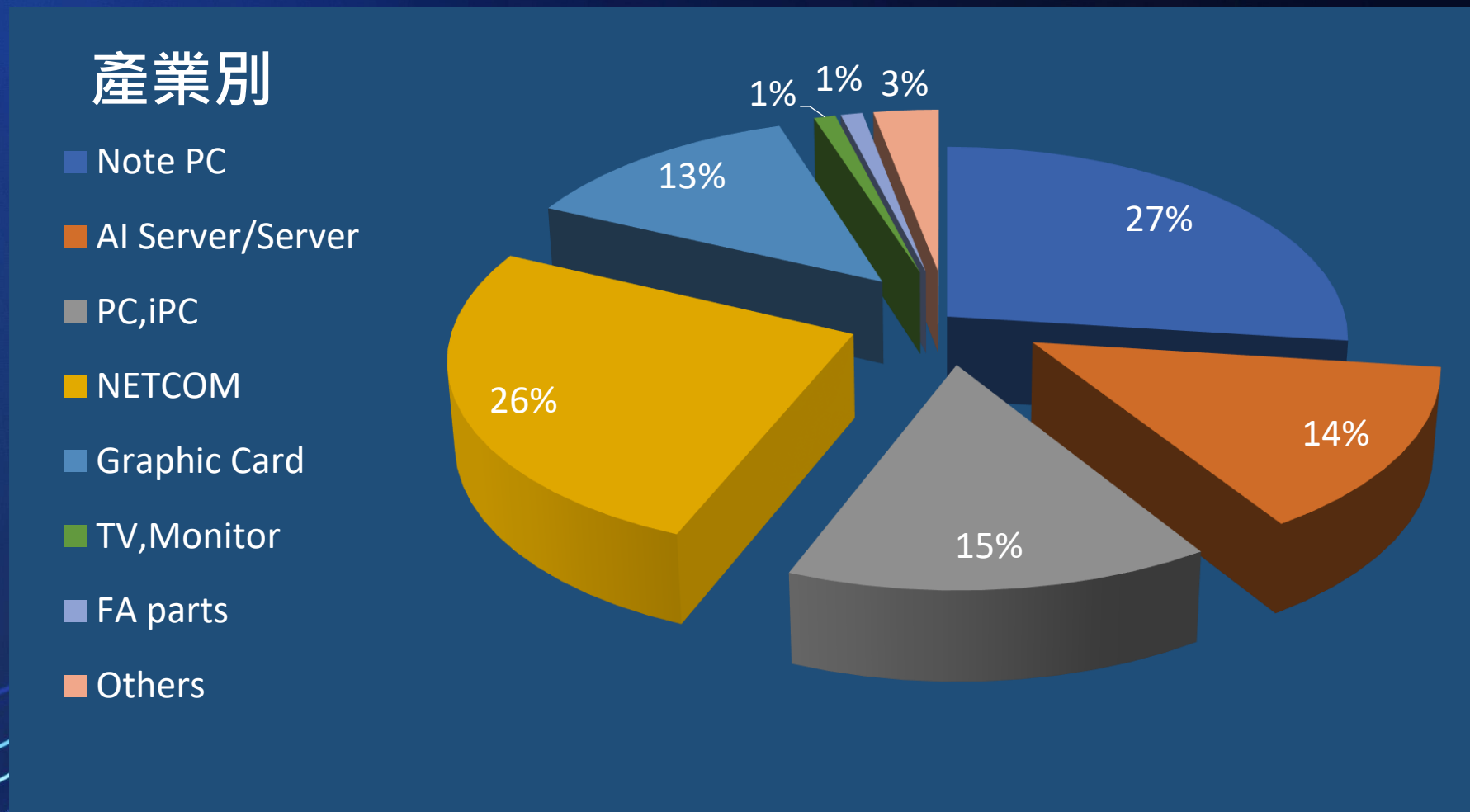
松下電子零組件 / 指月電機電容 / CO<sub>2</sub>熱泵 / 細胞培養機

股票代號 **3537** 堡達實業股份有限公司 **PODAK CO., LTD.**

# 堡達台灣、中國大陸據點



# 堡達客戶群各產業佔比



# 產品介紹

股票代號 **3537** 堡達實業股份有限公司 **PODAK CO., LTD.**

堡達產品

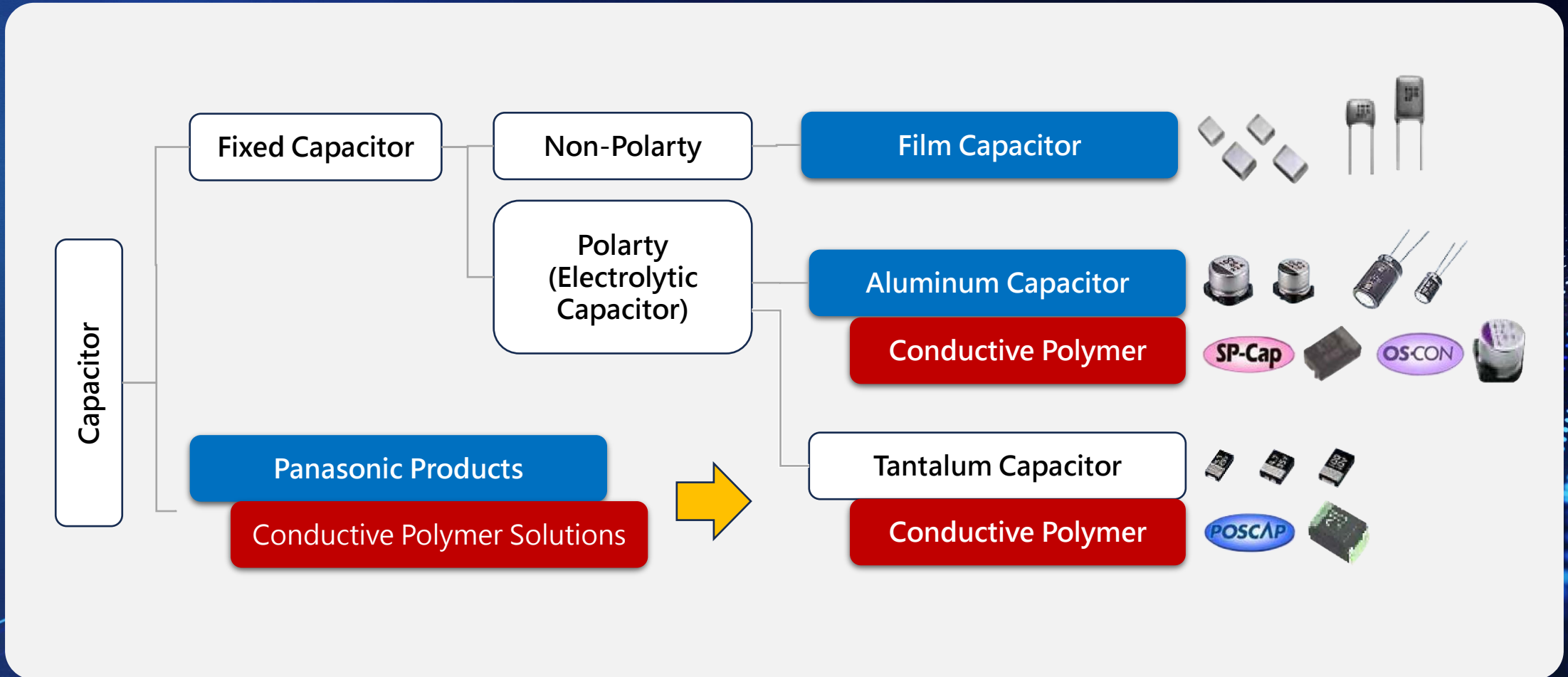
Panasonic

主力商品 - **Conductive Polymer Capacitors**



股票代號 **3537** 堡達實業股份有限公司 **PODAK CO., LTD.**

◆ Panasonic provides a wide range of products to cover the various needs in the market



## 我們的優勢

Wider Polymer product range, as No.1 Polymer solution supplier.



<POSCAP>



<SP-SCAP>

We could solve many kinds of your requests and more.

Cost Saving

Space Saving

High Reliable products

## 應用產品





**Panasonic**  
Conductive Polymer  
Aluminum Solid Capacitors

**OS-CON**

Low ESR   High Voltage   High Ripple

Voltage range **2 to 100 VDC**  
 Capacitance range **3.3 to 2700 uF**  
 Temperature range **-55°C/+105°C, -55°C/+125°C**  
 Lifetime **2000h@125°C (20 degC/10 times longer)**  
 ESR **Down to 5mΩ**  
 Ripple current **up to 7200 mArms**  
 Size **Φ 4mm to 10mm**  
 Height **5.5mm to 13mm**



**Panasonic**  
Conductive Polymer Hybrid  
Aluminum Electrolyte Capacitors

**Hybrid**

Low ESR   Long Life   Low LC

Voltage range **25 to 80 VDC**  
 Capacitance range **10 to 330 uF**  
 Temperature range **-55°C/+105°C, -55°C/+125°C**  
 Lifetime **10000h@105°C, 4000h@125°C**  
 ESR **Down to 20mΩ**  
 Ripple current **up to 2500 mArms**  
 Size **Φ 5mm to 10mm**  
 Height **5.8mm to 10.2mm**



**Panasonic**  
Conductive Polymer  
Aluminum Solid Capacitors

**SP-Cap**

Low Profile   Super Low ESR   Long Life

Voltage range **2 to 35 VDC**  
 Capacitance range **2.2 to 560 uF**  
 Temperature range **-55°C/+105°C**  
 Lifetime **2000h@105°C**  
 ESR **Down to 3mΩ**  
 Ripple current **up to 4000 mArms**  
 Size **7.3 x 4.3 mm**  
 Height **1.1mm to 4.2mm**



**Panasonic**  
Conductive Polymer Tantalum  
Solid Capacitors

**POSCAP**

Super Small   Large Cap   Low ESR

Voltage range **2 to 35 VDC**  
 Capacitance range **2.7 to 1500 uF**  
 Temperature range **-55°C/+105°C**  
 Lifetime **2000h@105°C**  
 ESR **Down to 9mΩ**  
 Ripple current **up to 4400 mArms**  
 Size **2.0x1.25mm to 7.3x4.3mm**  
 Height **0.9mm to 3.8mm**

	Before	After
Capacitor type Mounted circuit area image	Ceramic capacitor (MLCC) 	<b>POSCAP</b> 
Series, part number	-	TQC series 25TQC15MYFB
Specifications	25V, 01uF, 2.0 x 1.2 mm	25V, 15uF, 3.5 x 2.8 mm
Quantity	10 pcs	1 pcs
Effective electrostatic capacitance	15 uF $220\mu\text{F} \times 10 \text{ pcs} \times 15\% = 15 \text{ uF}$ (Capacitance reduced by 20 VDC)	15 uF (No Capacitance reduced by 20 VDC)
Mounted circuit area	42.9 mm <sup>2</sup>	16.5 mm <sup>2</sup>
Datasheet Specification, part number search	-	POSCAP TQC series <a href="#">Datasheet</a> <a href="#">Specification, part number search</a>

Space saving

Quantity reduction

# 堡達產品 CO<sub>2</sub> 熱泵 - 產品優勢

## 環保

使用 CO<sub>2</sub> 替代傳統冷媒，  
ODP(臭氧層破壞指數)=0,  
GWP(地球暖化指數)=1。

## 節能

直熱出水免循環加熱，比  
普通熱泵(R32.R410A等傳  
統冷媒)更省電 1/2 以上。

## 高環境適用性

CO<sub>2</sub> 冷媒特性，高山或寒  
流等零下氣溫，仍保持高  
效運作。

## 高出水溫度

傳統冷媒出水最高僅 60°C，  
CO<sub>2</sub> 熱泵出水溫度可達  
90°C 以上，適用性廣泛。

## 耐用

堡達 CO<sub>2</sub> 熱泵，採用松下、  
BUCK、DORIN 壓縮機，  
高信賴性超長壽命。

## 省人力

堡達 CO<sub>2</sub> 熱泵配備智慧連  
網功能，提供遠端診斷連  
線操作。

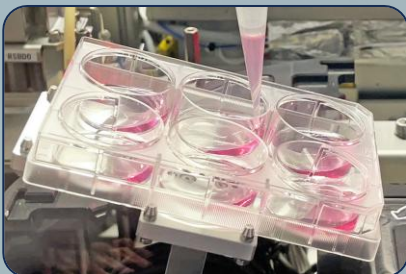
# 堡達產品 CO<sub>2</sub> 熱泵代表型安裝案例 - Google台灣研發中心



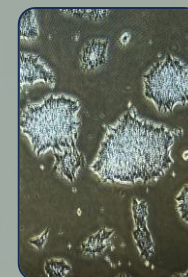
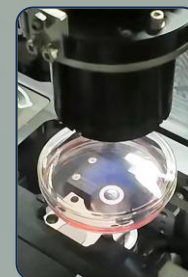
# 堡達產品

**Panasonic**

## iPSC 細胞自動培養機



培養基自動置換



AI 自動細胞觀察



自動分盤繼代



84 Dishes 培養箱



冷藏裝置

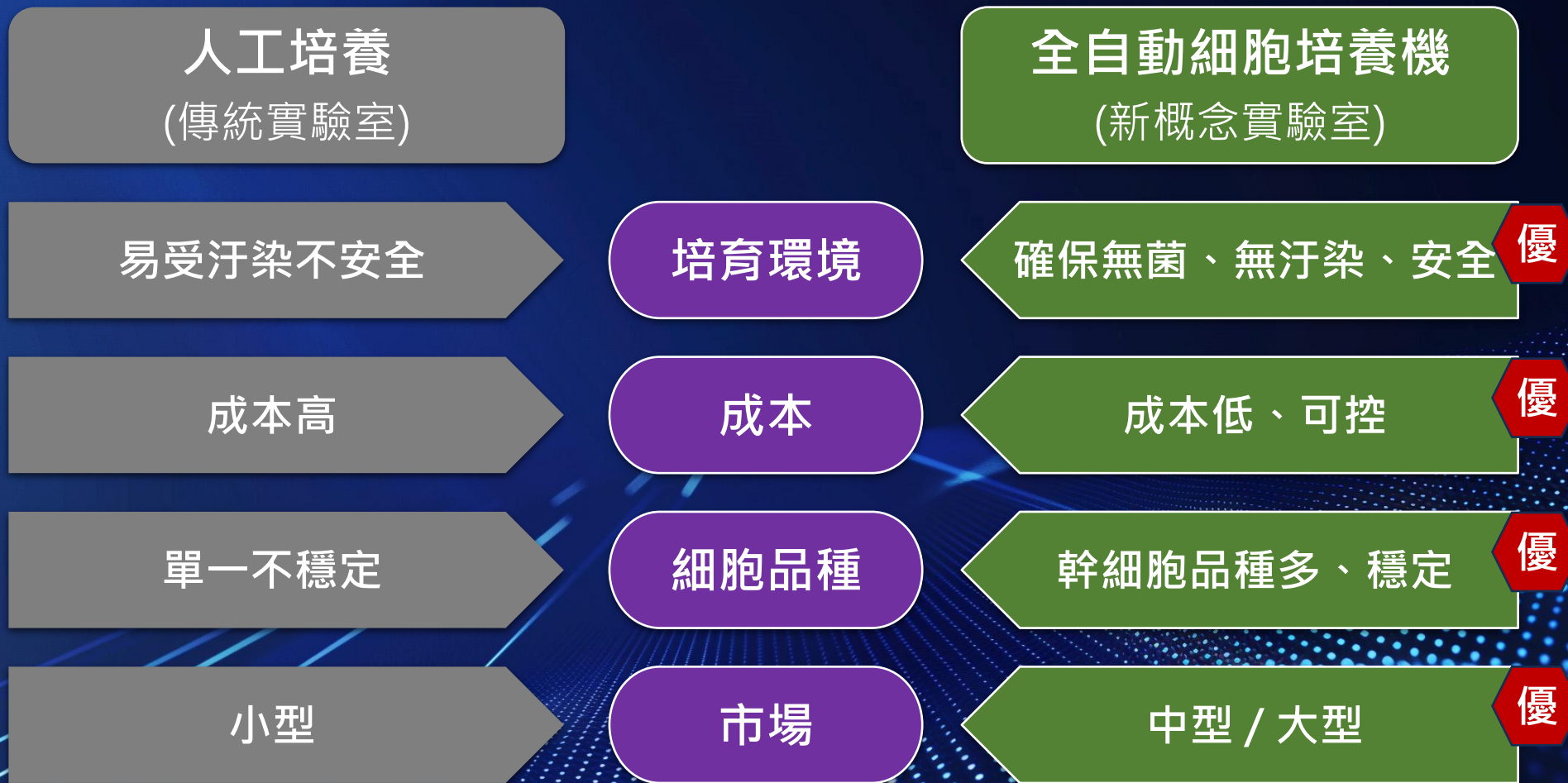


Class II 無菌環境

## 全封閉式細胞培養



# 堡達產品 幹細胞發展趨勢 - 全自動培養代替人工



# 產業觀點

股票代號 **3537** 堡達實業股份有限公司 **PODAK CO., LTD.**

# 產業觀點



2026年受AI人工智慧、車用電子及新能源等應用持續推動，電子產業需求維持穩健成長，高階應用帶動市場動能提升。被動元件市場在高階產品線需求帶動下，表現逐步增強。面對市場變化，產業仍以庫存管理、提升供應彈性及穩定現金流為重點，以降低外部不確定性影響。堡達持續關注半導體與終端市場發展，並彈性調整採購及出貨策略。展望下半年，隨全球景氣回穩及新興應用持續擴大，公司將持續強化營運韌性，把握市場成長契機。

# 營運成果

股票代號 **3537** 堡達實業股份有限公司 **PODAK CO., LTD.**

# 綜合損益表

單位：新台幣千元

	115年Q1		114年		113年	
	金額	%	金額	%	金額	%
營業收入淨額	731,633	100	2,921,435	100	2,822,285	100
營業毛利	120,078	16	413,596	14	413,326	15
營業淨利	70,631	9	212,082	7	194,533	6
稅前淨利	89,667	12	179,490	6	261,259	8
本期淨利	71,722	10	141,194	5	206,678	6
本期綜合損益總額	78,249	11	139,257	5	219,681	6

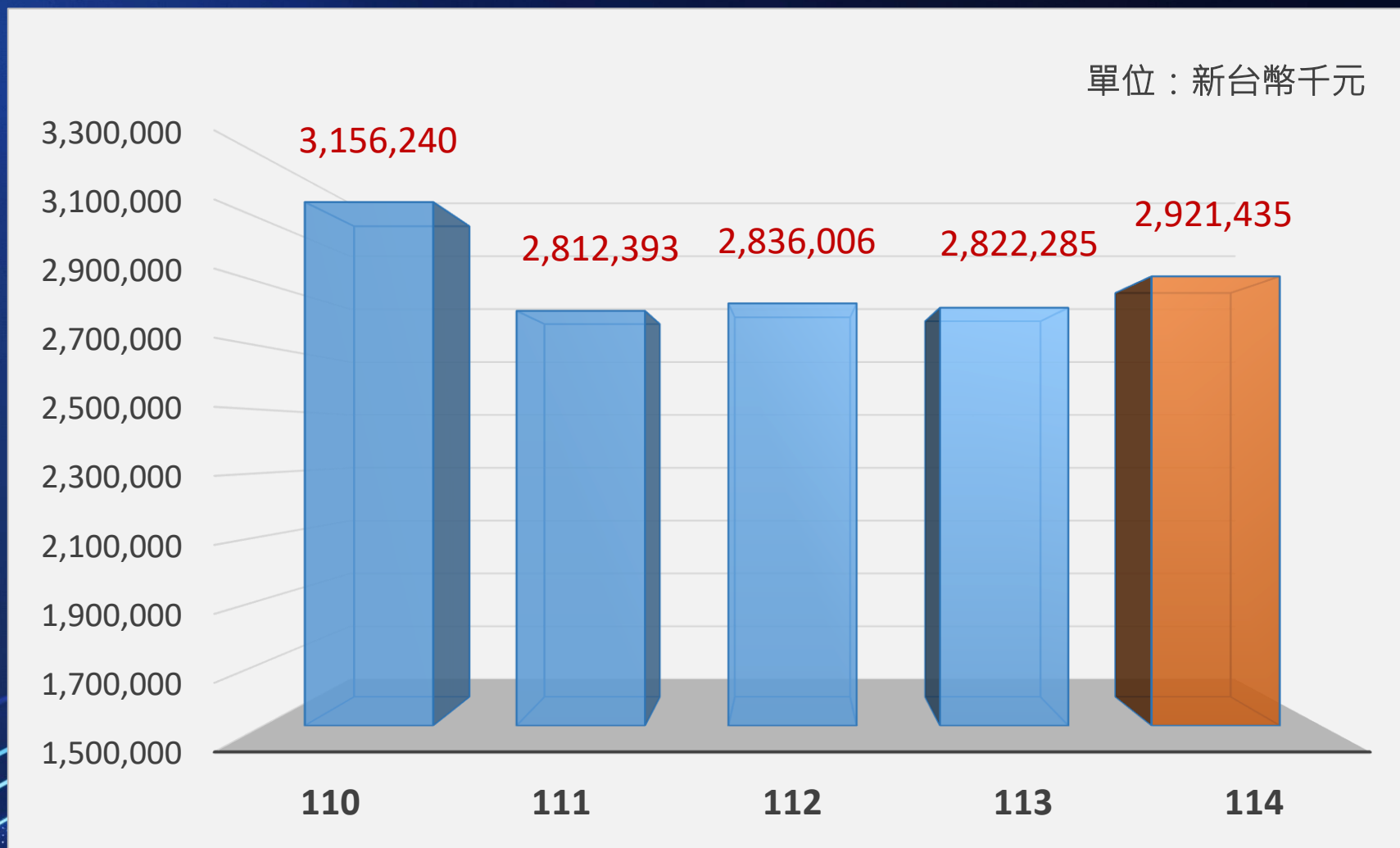
# 經營能力

	114年	113年
應收款項週轉率(次)	2.84	2.66
平均收現日數(天)	128.52	137.21
存貨週轉率(次)	7.26	6.72
平均銷貨日數(天)	50.27	54.31
不動產、廠房及設備週轉率(次)	13.35	12.12
總資產週轉率(次)	1.46	1.41

# 獲利能力

	114年	113年
資產報酬率(%)	7.37	10.55
權益報酬率(%)	11.12	17.11
稅前純益占實收資本額比率(%)	31.91	46.45
純益率(%)	4.83	7.32
每股盈餘(元)	2.51	3.67

# 營收淨額



# 配息政策

年度	每股盈餘(NT\$)	股利(NT\$)	現金股利(NT\$)	配息率(%)
109	2.81	2.50	2.50	89%
110	3.97	3.50	3.50	88%
111	4.42	2.50	2.50	57%
112	2.78	2.50	2.00	90%
113	3.67	2.30	2.30	63%
114	2.51	2.00	2.00	80%

# 願景及展望



本年度持續深耕多角化經營，聚焦推廣 CO<sub>2</sub> 二氧化碳節能熱泵及 iPSC 幹細胞全自動培養系統。公司近年致力於跨領域人才與技術整合，已成功從純電子零件代理，蛻變為提供場域評估、軟硬體整合至售後維護的一站式系統服務商。面對市場對整合性解決方案的殷切需求，我們憑藉深厚的技術底蘊與實務經驗為基石，在多元產品領域穩步推進，全面擴張事業版圖。

# 轉型項目



公司持續深耕幹細胞自動化培養領域的轉型與應用。引進日本松下（Panasonic）全功能 iPSC 細胞培養系統後，已成功達成多項關鍵目標，展現出優於人工培養的高效率與穩定性。同時，公司積極與多家生技業者合作進行實驗驗證及自動化操作測試，並陸續產出具公信力的成果報告。此舉不僅進一步提升業界信賴，更吸引潛在合作方前來洽談，為未來市場推廣與跨領域應用奠定堅實基礎。

# 未來商模



在台灣再生醫療雙法持續開放的利多之下，細胞治療市場需求快速成長，自動化培養已成為產業必然趨勢。唯有透過自動化技術，方能穩定提供高品質、具規模化的細胞製程。未來公司商業模式將涵蓋整機銷售、設備租賃及代工培養（CDMO）等多元服務，彈性滿足不同客戶需求。隨著政府大力推動生技產業成為新興護國產業，本公司將持續強化自動化設備的核心技術實力，期盼成為台灣生技自動化供應鏈中的重要力量。

# 主軸策略



堡達實業秉持「踏實穩健、誠信服務」的經營理念，致力提升電子零件通路的整體價值，並將風險控管列為營運核心，高度重視與客戶建立長期互信的合作關係。

公司策略主軸以「持盈保泰」與「有效管理」為核心，短期內堅持穩健經營，確保持續獲利；中期則採穩中求進策略，積極把握新興市場與技術應用的發展契機；長期更致力「質量並重」，持續拓展新代理線並推動多角化布局，以打造更具韌性與成長潛力的企業體質。

# Q&A

股票代號 **3537** 堡達實業股份有限公司 **PODAK CO., LTD.**

# Thank You

股票代號 **3537**

堡達實業股份有限公司  
**PODAK CO., LTD.**

